



<b>POZEMEK č.</b>	<b>14</b>
<b>parcelní číslo:</b>	<b>3256/32</b>
<b>rodinný dům:</b>	<b>RD TARVISIO (5+1)</b>
<b>lokality:</b>	<b>ZAHRADNÍ MĚSTO 2, LOUNY</b>
výměra pozemku v m <sup>2</sup> :	<b>1077</b>
<b>CELKEM KUPNÍ CENA RD +POZEMEK</b>	<b>19 824 960 Kč</b>



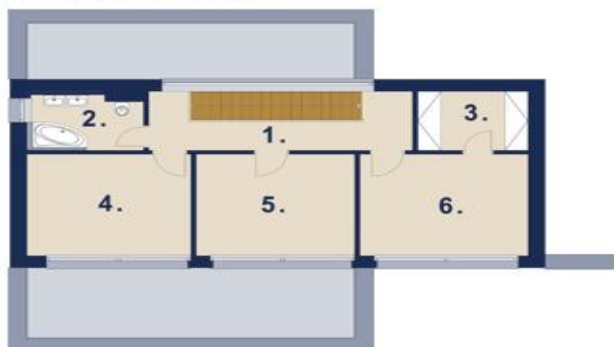
# výstavba typového RD do vydání kolaudačního souhlasu:

## základní informace:

- \* 1 kryté venkovní stání
- \* 4 pokoje
- \* 2 koupelny s WC
- \* sklad, šatna, technická místnost
- \* zdroj tepla: tepelné čerpadlo
- \* podlahové vytápění v RD
- \* energetická náročnost A - mimořádně úsporná
- \* užitná plocha: 190,56 m<sup>2</sup>
- \* zastavěná plocha: 147,90 m<sup>2</sup>



1. NADZEMNÍ PODLAŽÍ



2. NADZEMNÍ PODLAŽÍ

## 1. NADZEMNÍ PODLAŽÍ:

1. Suché stání	28,2 m <sup>2</sup>
2. Zádveří	9,8 m <sup>2</sup>
3. Sklad	9,3 m <sup>2</sup>
4. Koupelna	4,5 m <sup>2</sup>
5. Tech. místnost	3,8 m <sup>2</sup>
6. Hala	5,1 m <sup>2</sup>
7. Pokoj	10,1 m <sup>2</sup>
8. Kuchyně	6,9 m <sup>2</sup>
9. Obýv. pokoj	27,9 m <sup>2</sup>
10. Jídlna	7,5 m <sup>2</sup>
11. Šatna	3,9 m <sup>2</sup>

## 2. NADZEMNÍ PODLAŽÍ:

1. Chodba	10,1 m <sup>2</sup>
2. Koupelna	5,6 m <sup>2</sup>
3. Pokoj	15,8 m <sup>2</sup>
4. Pokoj	15,3 m <sup>2</sup>
5. Ložnice	16,2 m <sup>2</sup>
6. Šatna	6,2 m <sup>2</sup>

